



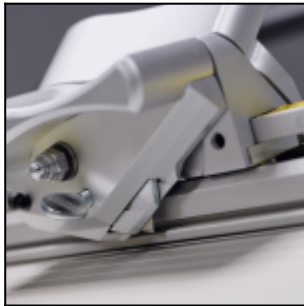
Découpe rapide et précise pour des passe-partout de tout type et de toute épaisseur

L'Ultimat Futura est le couteau d'encadreur de précision le plus facile d'utilisation disponible sur le marché.

En disposant d'un contrôle de lame inégalé et d'un étalonnage de micro-butée, vous avez la garantie d'une précision totale. Vous créez un passe-partout parfaitement biseauté et des coins très précis sans sous-coupe ni surcoupe, et ce à chaque fois.

L'action de glissement lisse se fait avec le minimum d'effort, même lorsqu'il s'agit de découper un passe-partout à 8 plis.

Avec l'Ultimat Futura, vous pouvez permuter facilement entre différents types et différentes épaisseurs de carton en quelques secondes.



Matériaux découpés

Carton de montage
Plaque à noyau en mousse
Carton de conservation





Des passe-partout toujours impeccables

L'Ultimat Futura produit d'excellents résultats, même sur le carton d'encadrement de conservation le plus épais. Le système de cartouche de lame permet un contrôle précis de la profondeur de la lame et la butée de mesure garantit des rainures en V irréprochables. Tout est d'équerre et calibré, prêt à l'emploi, dès la sortie de la boîte.

Finies les surcoupes et les sous-coupes

Les régleurs de microbutées montés sur les butées de début de coupe, de fin de coupe et de guide de marge vous permettent d'effectuer des surcoupes ou des sous-coupes en quelques secondes. Le fonctionnement ne pourrait pas être plus simple : toute surcoupe est éliminée en tournant la vis moletée de la butée vers le symbole moins (-) et toute sous-coupe est éliminée en tournant la vis moletée vers plus (+). Un guide de marge rigide à autoalignement garantit des bordures parallèles précises et homogènes.



Contrôle de la lame inégalé et découpe sans effort

La tête de coupe de l'Ultimat Futura est dotée de rouleaux à roulement à billes à réglage automatique intégrés fonctionnant sur rails jumelés en acier inoxydable pour assurer une action de glissement fluide, précise et sans friction perceptible. Les porte-lames sont montés sur de grands paliers de butée et radiaux pour un contrôle précis de la lame sans aucun jeu latéral. La base robuste en aluminium extrudé monobloc procure une stabilité absolue. L'effort maximal de l'opérateur est transmis à la lame pour faciliter la coupe des panneaux même les plus épais.

Mains libres

Le système unique « Lift-and-Hold » de levage et de maintien des rouleaux vous laisse les mains libres pour vous permettre de positionner précisément le carton d'encadrement.



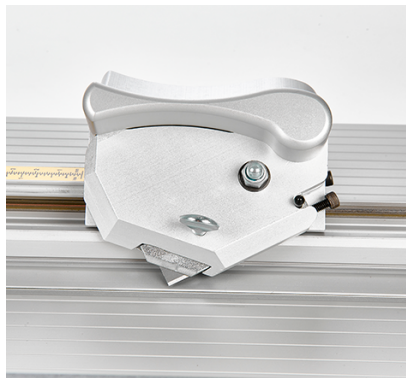
Les meilleures machines de coupe au monde



www.keencut.com
+44 (0) 1536 263158 sales@keencut.co.uk

Scannez ce code pour en savoir plus
<https://www.keencut.com/fr/produit/ultimat-futura/>





Parfaite ergonomie

Les porte-lames profilés parfaitement ergonomiques évitent les lésions des doigts même en coupant les cartons les plus rigides. La tête est confortable à utiliser pour les gauchers ou droitiers et le couteau permet de tenir le porte-lames des deux mains lors de la coupe.

Porte-lames en biseau et verticaux

Les porte-lames magnétiques permutables permettent de changer rapidement et facilement de lames en fonction de différentes profondeurs de coupe. La lame verticale peut être verrouillée en position haute pour plus de sécurité, basse pour découper du carton ordinaire ou laissée en position désactivée pour la coupe à courses répétées de carton rigide.



Guides interchangeables à permutation rapide

Le guide de marge, le bras d'équerrage et le support de carton en option sont instantanément amovibles pour gagner de la place, ou garantir la sécurité, lorsque la machine n'est pas utilisée. Le bras d'équerrage droit clipsable avec butée de répétition permet de dimensionner avec précision les cartons d'encadrement de toutes tailles, de 90 cm (36") jusqu'à seulement 4 cm (1,5"). Des supports de carton en option sont disponibles pour être clipsés sur la base afin de maintenir à plat et d'équerre les cartons grand format. Le guide de marge rigide à barre en T est extensible jusqu'à 75 cm (30"). Le kit d'extension du guide de marge permet un positionnement complet et précis pour la découpe de cartouches de référence ou d'ouvertures multiples.

Garantie de cinq ans

En fabriquant tous ses produits en interne, exclusivement à partir de matériaux de la plus haute qualité, Keencut peut garantir que l'Ultimat Futura fournira un service fiable, durable et précis. Tous les produits Keencut sont fournis avec une garantie complète de cinq ans. [Enregistrez votre massicot pour activer votre garantie >](#)

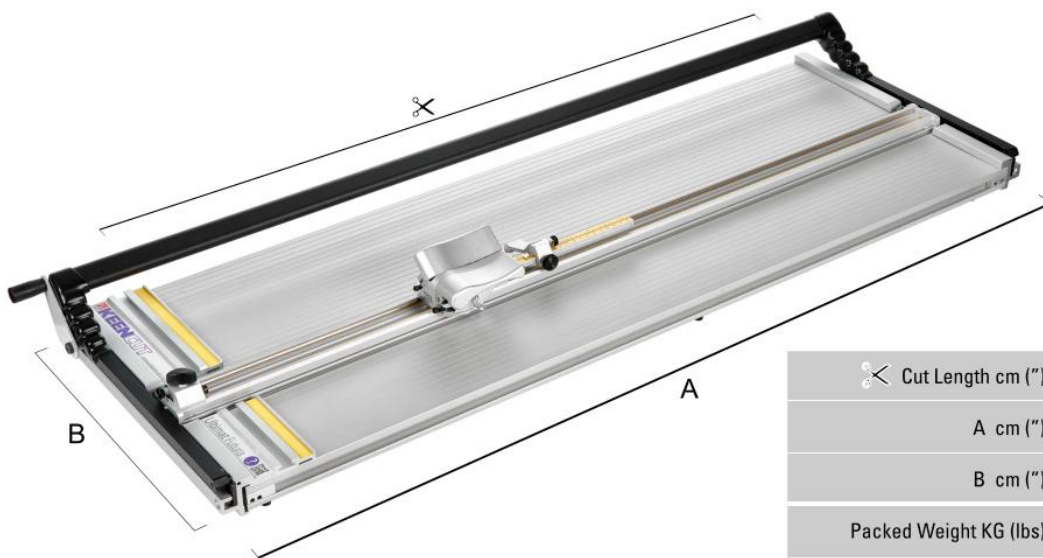





Dans la boîte

15 lames Tech-S 0,015
 15 lames Tech-S 0,012
 30 lames Tech-S 0,012
 20 lames de qualité supérieure Keencut 080

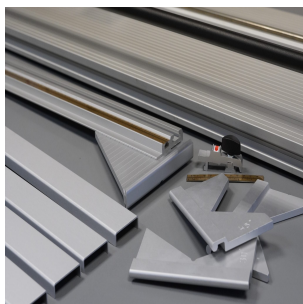
Dimensions



	UF100	UF120	UF150
 Cut Length cm (")	100 (40)	120 (48)	150 (60)
A cm (")	124 (49)	144 (57)	174 (68.5)
B cm (")	39 (15.5)	39 (15.5)	39 (15.5)
Packed Weight KG (lbs)	18 (40)	20 (44)	23 (51)
Packed Dimensions cm (")	127x44x15 (50x17x6)	149x44x15 (59x17x6)	184x44x15 (72x17x6)

Accessoires

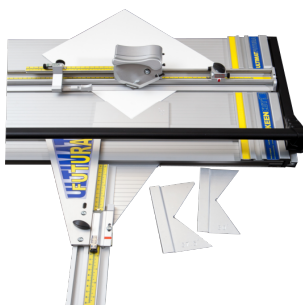




Pack d'accessoires Ultimat Futura

Un ensemble complet d'accessoires pour ceux qui ont besoin de positionner avec précision des planches extra-larges ou qui souhaitent réaliser facilement des coupes plus créatives.

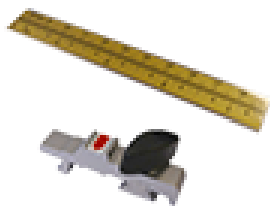
[Informations sur le produit >](#)



Gabarits de coupe multi-angles

Trois plaques d'un angle différent s'enclenchent instantanément dans le guide de marge pour un positionnement prévisible et précis du carton d'encadrement à marquer ou à découper en angle. Les angles choisis ont été étudiés pour laisser libre cours à la créativité de l'encadreur en lui évitant des réglages compliqués. Pour une découpe créative spéciale, plusieurs plaques d'angle à la fois peuvent être placées dans le guide de marge.

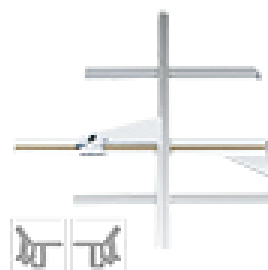
[Informations sur le produit >](#)



Butée pour biseau inversé

À ajouter à votre machine de coupe pour obtenir un tapis en biseau inversé sans surcoupes ni sous-coupes. Ces tapis peuvent alors accepter des « feuillets » ou des « filets » pour obtenir une jointure nette et serrée entre le feuillet et le tapis.

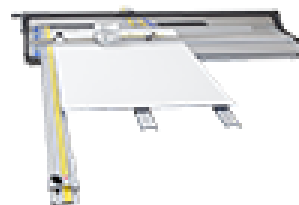
[Informations sur le produit >](#)



Kit d'extension de tapis de coupe de 75 cm

L'idéal pour le positionnement d'équerre et précis des panneaux d'encadrement de grand format, des ouvertures multiples, des cartouches de référence ou simplement des marges très larges.

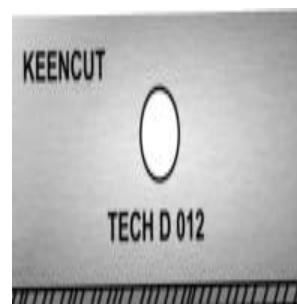
[Informations sur le produit >](#)



Bras de support de 60 cm

Des bras d'extension se fixent sur la base pour en augmenter la largeur à 100 cm (39"), afin de maintenir de grands panneaux à plat et d'équerre en les empêchant de fléchir. À utiliser à gauche avec le guide de marge ou à droite avec le bras d'équerrage.

[Informations sur le produit >](#)



Lames Tech-D.012

Boîte de 100 lames à double affûtage, d'une épaisseur de 0,3 mm (0,012"), fabriquées à partir d'un acier de qualité supérieure, offrant une durabilité accrue et une réduction de l'usure et de la casse de la pointe de la lame. Cette lame est utilisée pour le biseautage et la coupe verticale.

[Informations sur le produit >](#)

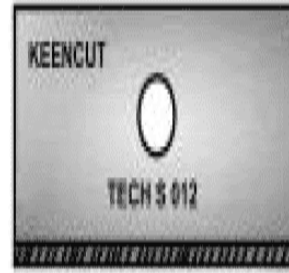




Lames Tech-D.015

Boîte de 100 lames à double affûtage, d'une épaisseur de 0,4 mm (0,015"), fabriquées à partir d'un acier de qualité supérieure, offrant une durabilité accrue et une réduction de l'usure et de la casse de la pointe de la lame. Pour le biseautage des planches tendres et épaisses.

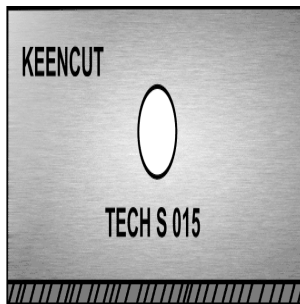
[Informations sur le produit >](#)



Lames Tech-S.012

Boîte de 100 lames à simple affûtage, à tranchant de coupe transversale d'une épaisseur de 0,3 mm (0,012"), fabriquées à partir d'un acier de qualité supérieure, offrant une durabilité accrue et une réduction de l'usure et de la casse de la pointe de la lame. Utilisée pour la coupe en biseau de cartons plus durs, comme du carton de conservation et à noyau blanc de plus de 3 mm (1/8").

[Informations sur le produit >](#)



Lames Tech-S.015

Boîte de 100 lames à simple affûtage, à tranchant de coupe transversale d'une épaisseur de 0,4 mm (0,015"), fabriquées à partir d'un acier de qualité supérieure, offrant une durabilité accrue et une réduction de l'usure et de la casse de la pointe de la lame. Utilisée pour la coupe en biseau de cartons plus durs, comme du carton de conservation et à noyau blanc de plus de 3 mm (1/8") d'épaisseur.

[Informations sur le produit >](#)



Lames de qualité supérieure Keencut-080

Boîte de 100 lames à double affûtage, d'une épaisseur de 0,43 mm (0,017"), fabriquées à partir d'un acier de qualité supérieure, offrant une durabilité accrue et une réduction de l'usure et de la casse de la pointe de la lame. Les lames peuvent être utilisées pour la coupe verticale.

[Informations sur le produit >](#)



Bras d'équerrage Flexo

Bras facile à enclencher et à retirer pour faciliter la découpe parfaitement d'équerre du matériau, à une taille prédéterminée, tout en procurant un support accru du matériau.

[Informations sur le produit >](#)

Les meilleures machines de coupe au monde



www.keencut.com
+44 (0) 1536 263158 sales@keencut.co.uk

Scannez ce code pour en savoir plus
<https://www.keencut.com/fr/produit/ultimat-futura/>

